

Mensa HPR

Bestuhlungsvarianten

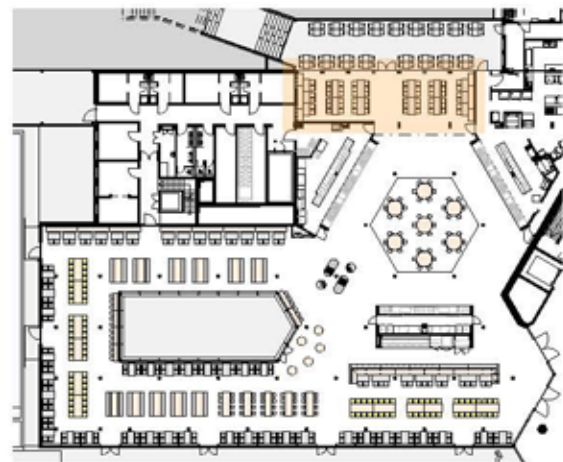
Bauherr	Gastronomie (Partnerorganisation)	Projektverfasser	Betreiber	Feuerpolizei
.....
Herr Rolf Walder	Herr Marcel Zurbuchen	Herr Christian Aberle	Frau Pia Fach	Herr Martin Vetterli
ETH Zürich IB Immobilien Kreuzplatz 5 8092 Zürich	ETH Zürich Finanzdienstleistungen Scheuchzerstrasse 68/70 8092 Zürich	Gähler und Partner AG Sonnenbergstrasse 1 5408 Ennetbaden	SV Group Schweiz AG Wallisellenstrasse 57 8600 Dübendorf	Stadt Zürich Schutz und Rettung Feuerpolizei Beatenplatz 1 8021 Zürich

10.12.2015

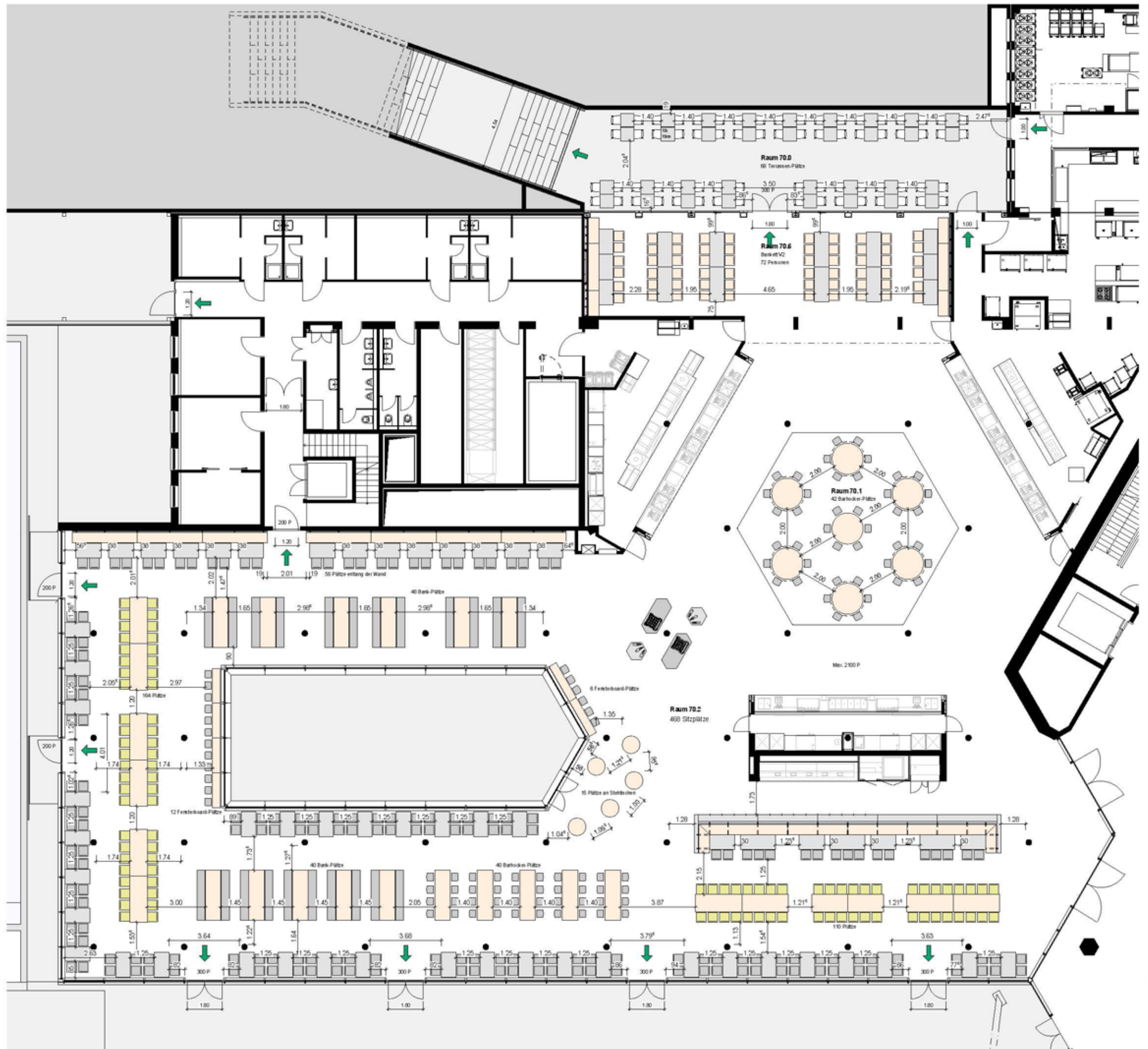
Anzahl Sitzplätze:
 Innen = 582
 Aussen = 68

Fläche Speisesaal:
 1256.64m²

Maximale Personenbelegung:
 Restaurant = 1257
 Mehrzwecksaal ohne Bestuhlung = 2100



Übersichtsplan



Bestuhlungskonzept "Bankett V2"

Datum:	06.11.2015	gezeichnet:	BOB	geprüft:	
CAD:	Alpan 2015	Gezeichnet:	AS	Massstab:	1:200
Proj.-Nr.:	3131611.0005	Bestuhlung Bankett V2			

GÄHLER PARTNER
 INTEGRIERTE BAUPLANUNG
 Sonnenbergstrasse 1, CH-5408 Emmetshausen
 Telefon +41 (0)56 200 95 11, Fax +41 (0)56 200 95 07
 info@gahler.ch, www.gahler.ch

ETH zürich
 ETHZ Nummer: 04317HPR3004

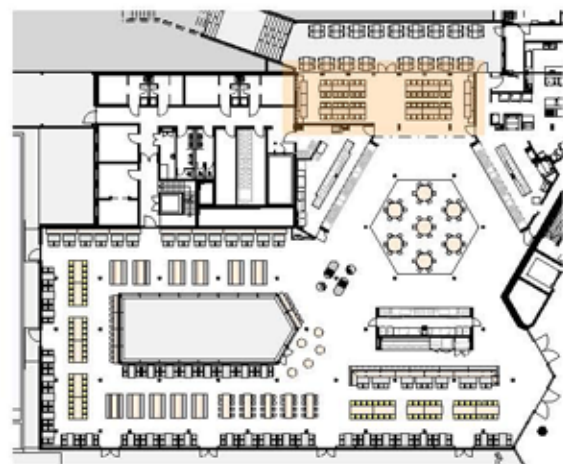
Umbau und Sanierung Gastronomiebereich
 der Gebäude HCI, HPR und HPH
 Gebäude HPR - Sanierung Mensa
 Bestuhlung Bankett V2
 582 Sitzplätze (exkl. Aussenbereich)

Index:	Datum:	grz.	gefz.	Anmerkungen:

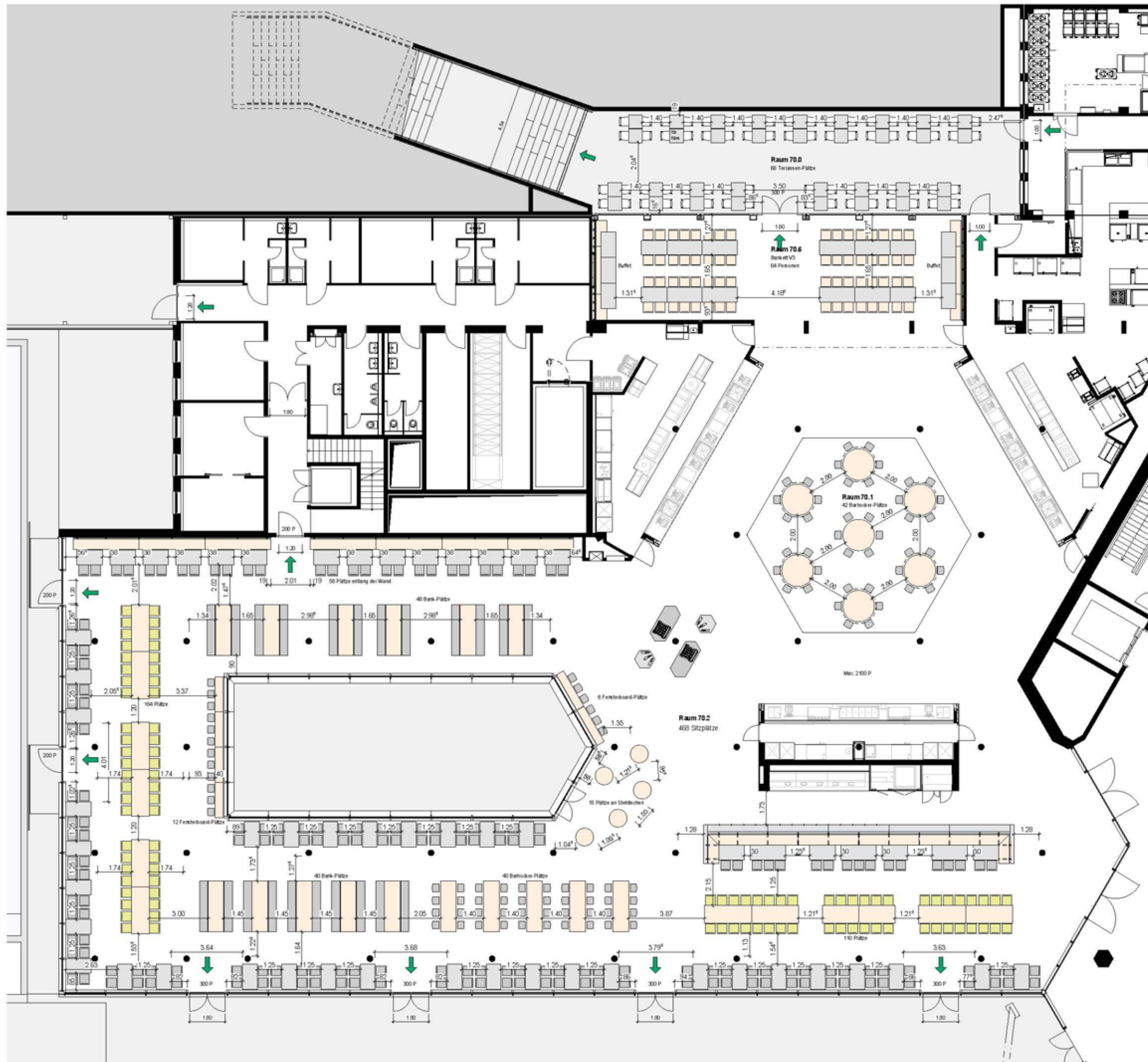
Anzahl Sitzplätze:
 Innen = 574
 Aussen = 68

Fläche Speisesaal:
 1256.64m²

Maximale Personenbelegung:
 Restaurant = 1257
 Mehrzwecksaal ohne Bestuhlung = 2100



Übersichtsplan



Bestuhlungskonzept "Bankett V3"

gezeichnet: BGS
 Datum: 06.11.2015
 CAD: Alpen 2015
 Gezeichnet: AS
 Maßstab: 1:200
 Projektnummer: 3131611.5004 Bestuhlung Bankett V3

GÄHLER PARTNER
 INTEGRIERTE BAUPLANUNG
 Sommerbergstrasse 1, CH-5408 Emmenbrunn
 Telefon +41 (0)56 200 90 11, Fax +41 (0)56 200 90 07
 info@gahler.ch, www.gahler.ch

ETH zürich
 ETHZ Nummer: 04317HPR3004

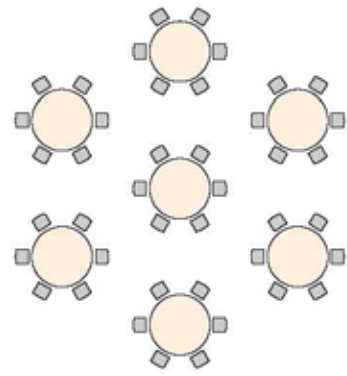
Umbau und Sanierung Gastronomiebereich
 der Gebäude HCI, HPR und HPH
 Gebäude HPR - Sanierung Mensa
 Bestuhlung Bankett V3
 574 Sitzplätze (exkl. Aussenbereich)

Index	Datum	grz.	gepr.	Anmerkungen

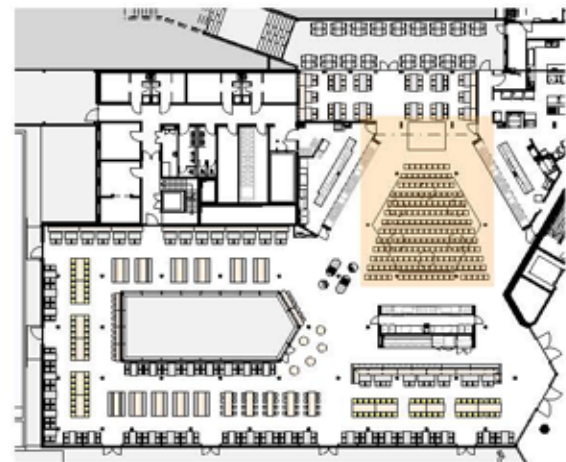
Anzahl Sitzplätze:
 Innen = 740
 Aussen = 68

Fläche Speisesaal:
 1256.64m²

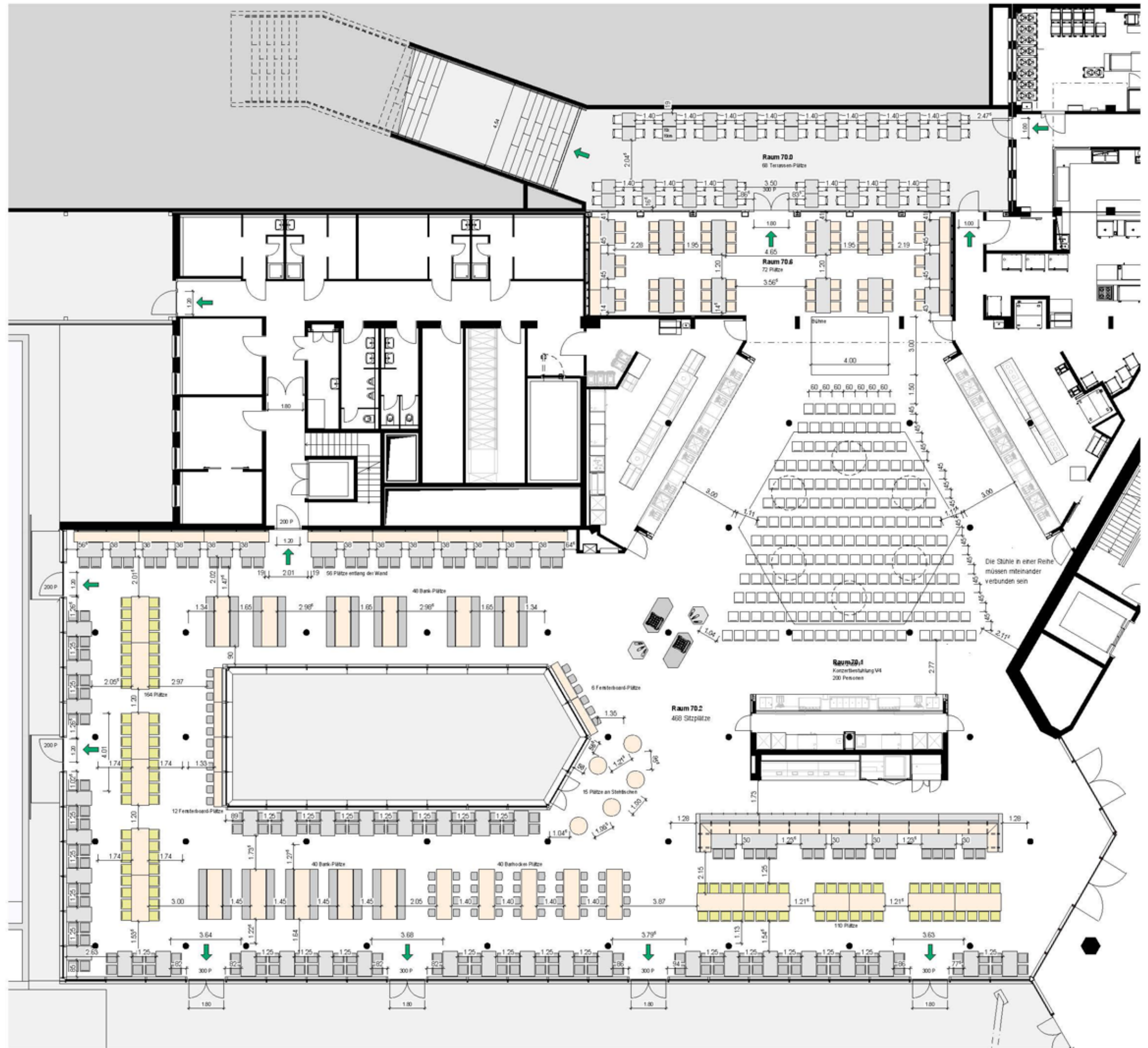
Maximale Personenbelegung:
 Restaurant = 1257
 Mehrzwecksaal ohne Bestuhlung = 2100



7 Stk. Hochstühle/42 Barhocker wegräumen



Übersichtsplan



Bestuhlungskonzept "Bühne V4"

Datum:	08.11.2015	gezeichnet:	BOB	geprüft:	
CAD:	Alpan 2015	Größe:	AS	Maßstab:	1:200
Proj.-Nr.:	3131/11/5005	Bestuhlung Bühne V4			

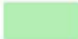
GÄHLER PARTNER
 INTEGRIERTE BAUPLANUNG
 Sonnenbergstrasse 1, CH-5408 Emmetshausen
 Telefon +41 (0)56 200 95 11, Fax +41 (0)56 200 95 07
 info@gahler.ch, www.gahler.ch

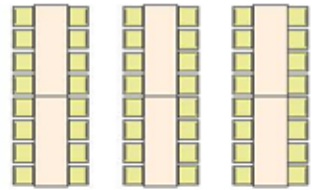
ETH zürich
 ETHZ Nummer
 0 4 3 1 7 H P R 3 0 0 4

Umbau und Sanierung Gastronomiebereich
 der Gebäude HCI, HPR und HPH
 Gebäude HPR - Sanierung Mensa
 Bestuhlung Bühne V4
 740 Sitzplätze (exkl. Aussenbereich)

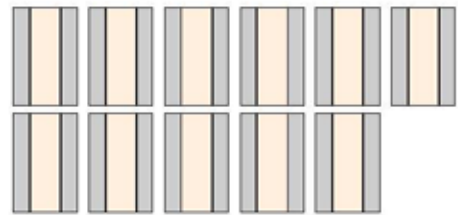
Proj.	Datum	grz.	gefz.	Anmerkungen

Anzahl Sitzplätze:
 Innen = 558
 Aussen = 68

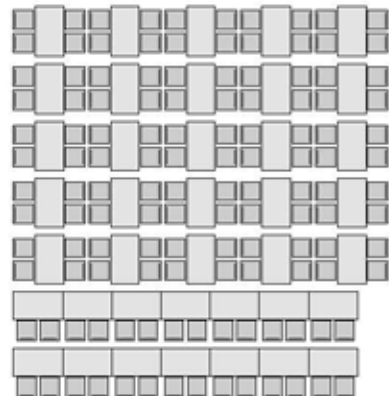
 = 901.5m² = 1803 Stehplätze



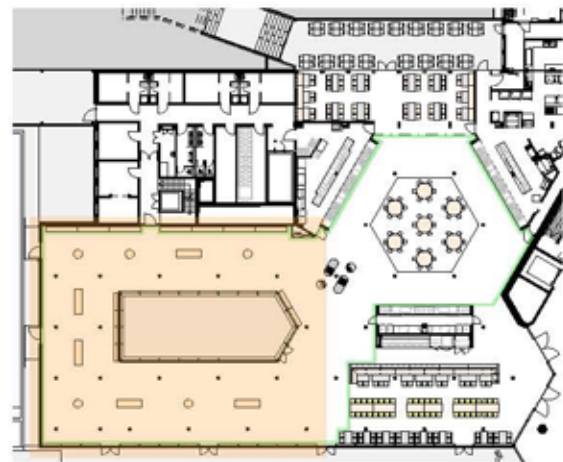
6 Tische und 48 Stühle



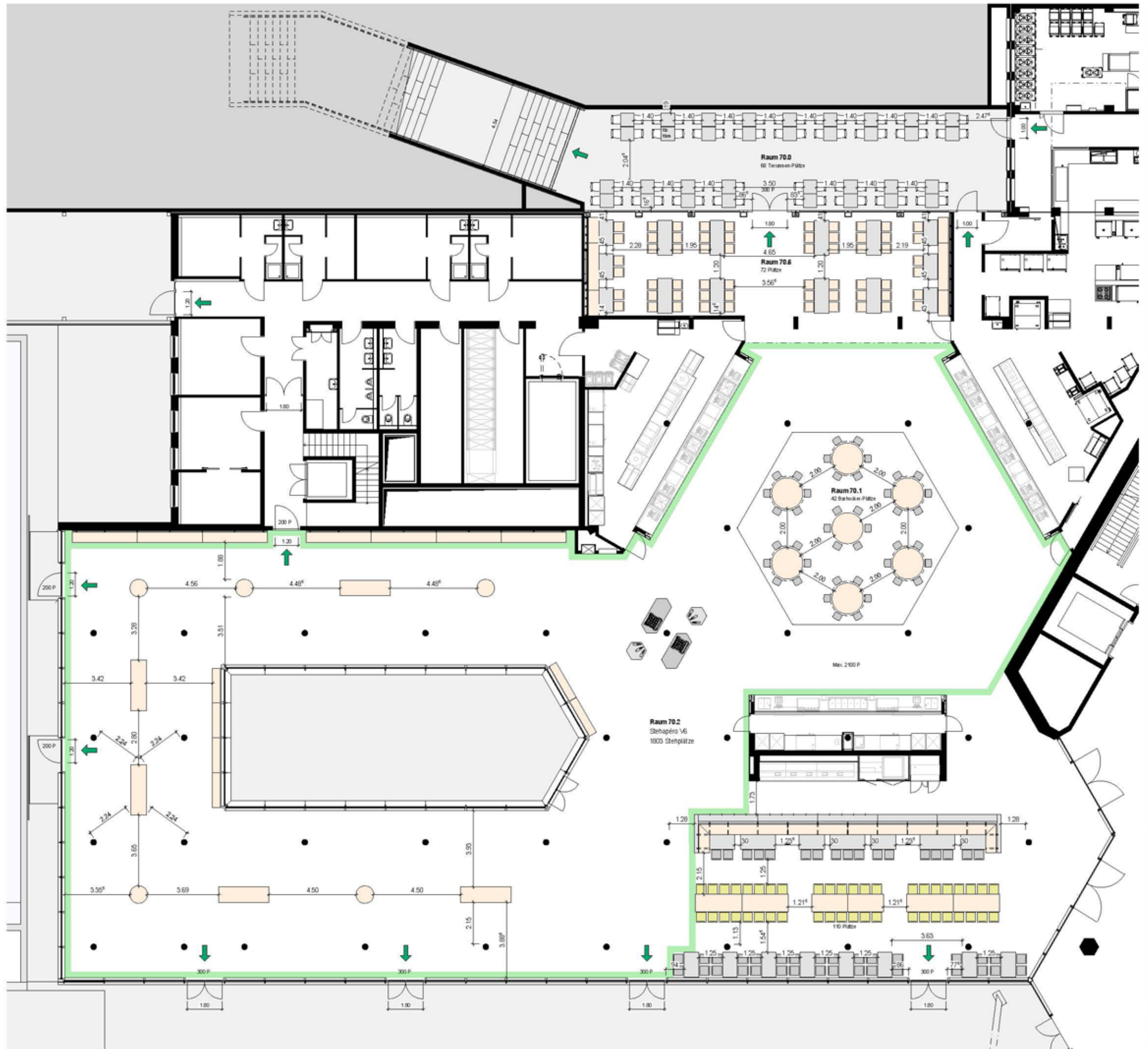
11 Tische und 22 Bänke wegräumen



44 Tische und 148 Stühle wegräumen



Übersichtsplan



Bestuhlungskonzept "Stehapéro V6"

Datum:	08.11.2015	gezeichnet:	BOG	geprüft:	
CAD:	Alpan 2015	Größe:	AS	Maßstab:	1:200
Plan-Nr.:	3131/11.5007	Bestuhlung:	Stehapéro V6	Index:	

GÄHLER PARTNER
 INTEGRIERTE BAUPLANUNG
 Sonnenbergstrasse 1, CH-5408 Emmetboden
 Telefon +41 (0)56 200 95 11, Fax +41 (0)56 200 95 07
 info@gahp.ch, www.gahp.ch

ETH zürich
 ETHZ Nummer: 04317HPR3004

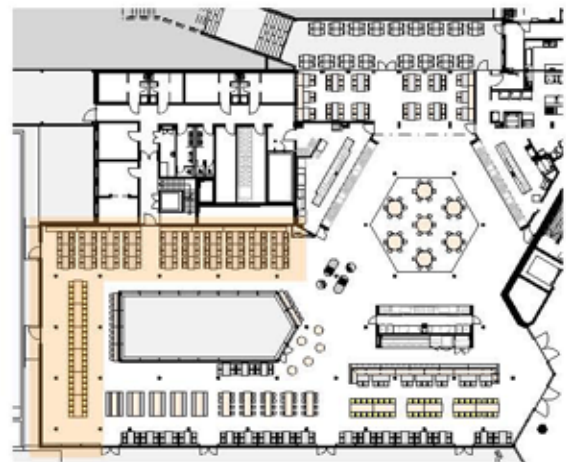
Umbau und Sanierung Gastronomiebereich
 der Gebäude HCI, HPR und HPH
 Gebäude HPR - Sanierung Mensa
 Bestuhlung Stehapéro V6
 224 Sitzplätze (exkl. Aussenbereich)

Index:	Datum:	grz.:	gefz.:	Änderungen:

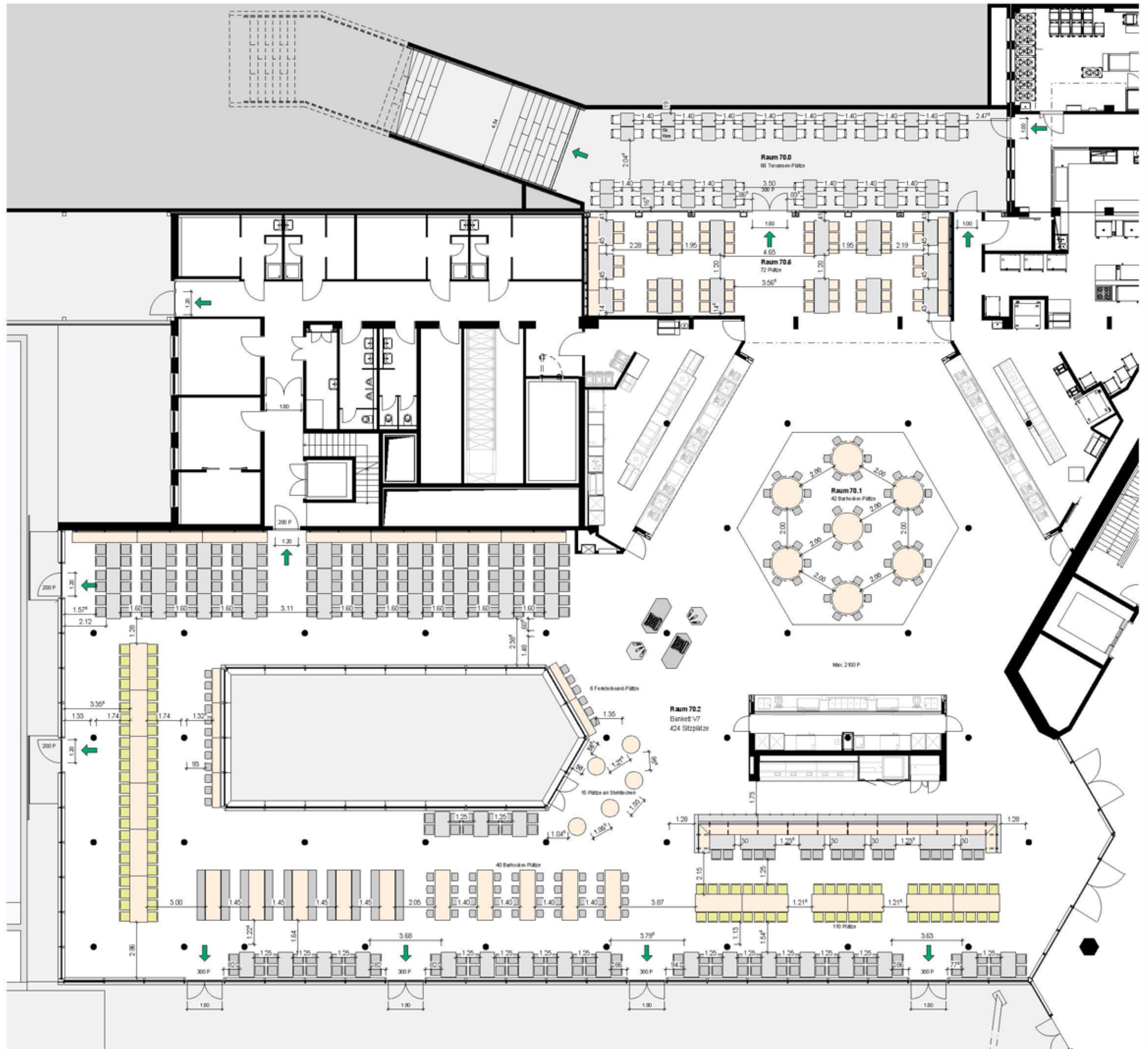
Anzahl Sitzplätze:
 Innen = 538
 Aussen = 68

Fläche Speisesaal:
 1256.64m²

Maximale Personenbelegung:
 Restaurant = 1257
 Mehrzwecksaal ohne Bestuhlung = 2100



Übersichtsplan



Bestuhlungskonzept "Bankett V7"

ETH zürich
 ETHZ Nummer: 04317HPR3004

GÄHLER PARTNER
 INTEGRIERTE BAUPLANUNG
 Sommerbergstrasse 1, CH-5408 Emmenbrunn
 Telefon +41 (0)56 200 95 11, Fax +41 (0)56 200 95 07
 info@gahler.ch, www.gahler.ch

Umbau und Sanierung Gastronomiebereich
 der Gebäude HCI, HPR und HPH
 Gebäude HPR - Sanierung Mensa
 Bestuhlung Bankett V7
 538 Sitzplätze (exkl. Aussenbereich)

Datum:	08.11.2015	gezeichnet:	BOB	geprüft:	
Maßstab:	1:200	CAD:	Alpan 2015	Massstab:	1:200
Proj.:		grz.:		gefz.:	Anmerkungen

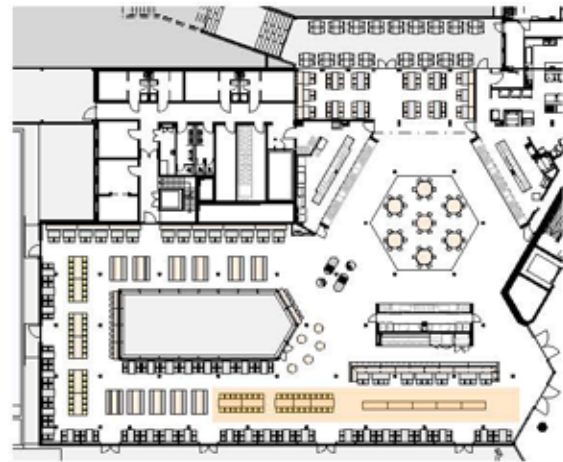
3131611.0008 Bestuhlung Bankett V7

Anzahl Sitzplätze:
 Innen = 534
 Aussen = 68

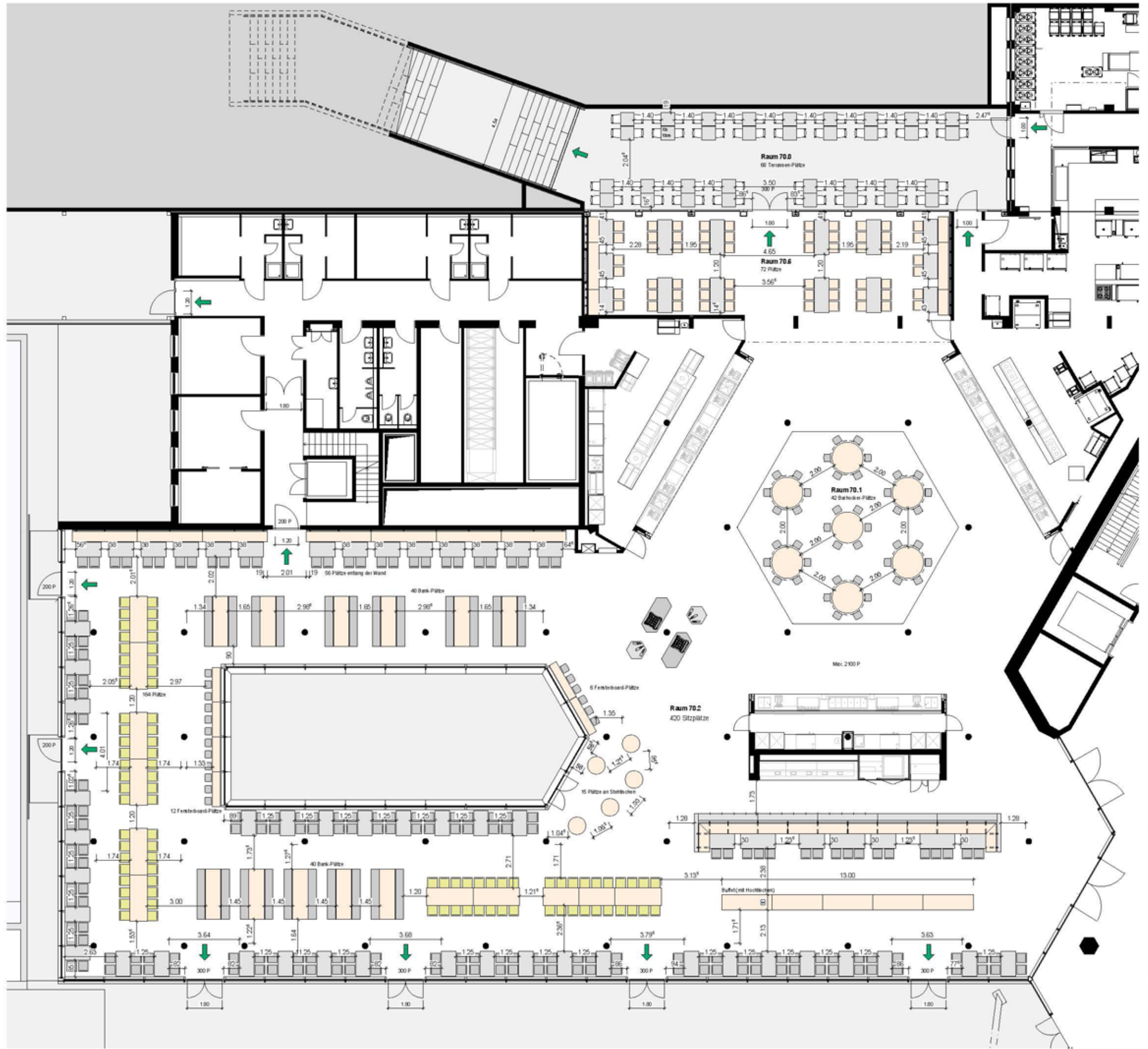
Fläche Speisesaal:
 1256.64m²

Maximale Personenbelegung:
 Restaurant = 1257
 Mehrzwecksaal ohne Bestuhlung = 2100

 1 Stk. Tisch und 8 Stühle wegräumen



Übersichtsplan



Bestuhlungskonzept "Buffet V8"

Datum:	06.11.2015	gezeichnet:	BOB	geprüft:	
CAD:	Alpen 2015	Größe:	AS	Maßstab:	1:200
Proj.-Nr.:	3131611.0009	Bestuhlung:	Buffet V8	Index:	

GÄHLER PARTNER
 INTEGRIERTE BAUPLANUNG
 Sonnenbergstrasse 1, CH-5408 Emmenbrunn
 Telefon +41 (0)56 200 95 11, Fax +41 (0)56 200 95 07
 info@gahler.ch, www.gahler.ch

ETH zürich
 ETHZ Nummer: 04317HPR3004

Umbau und Sanierung Gastronomiebereich
 der Gebäude HCI, HPR und HPH
 Gebäude HPR - Sanierung Mensa
 Bestuhlung Buffet V8
 534 Sitzplätze (exkl. Aussenbereich)

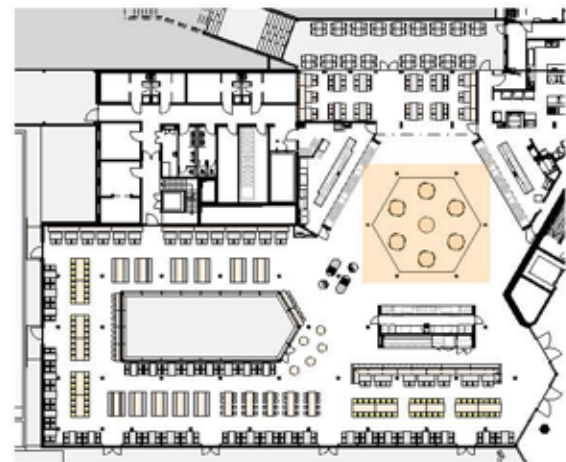
Index:	Datum:	grz.	gefz.	Anmerkungen:

Anzahl Sitzplätze:
 Innen = 540
 Aussen = 68

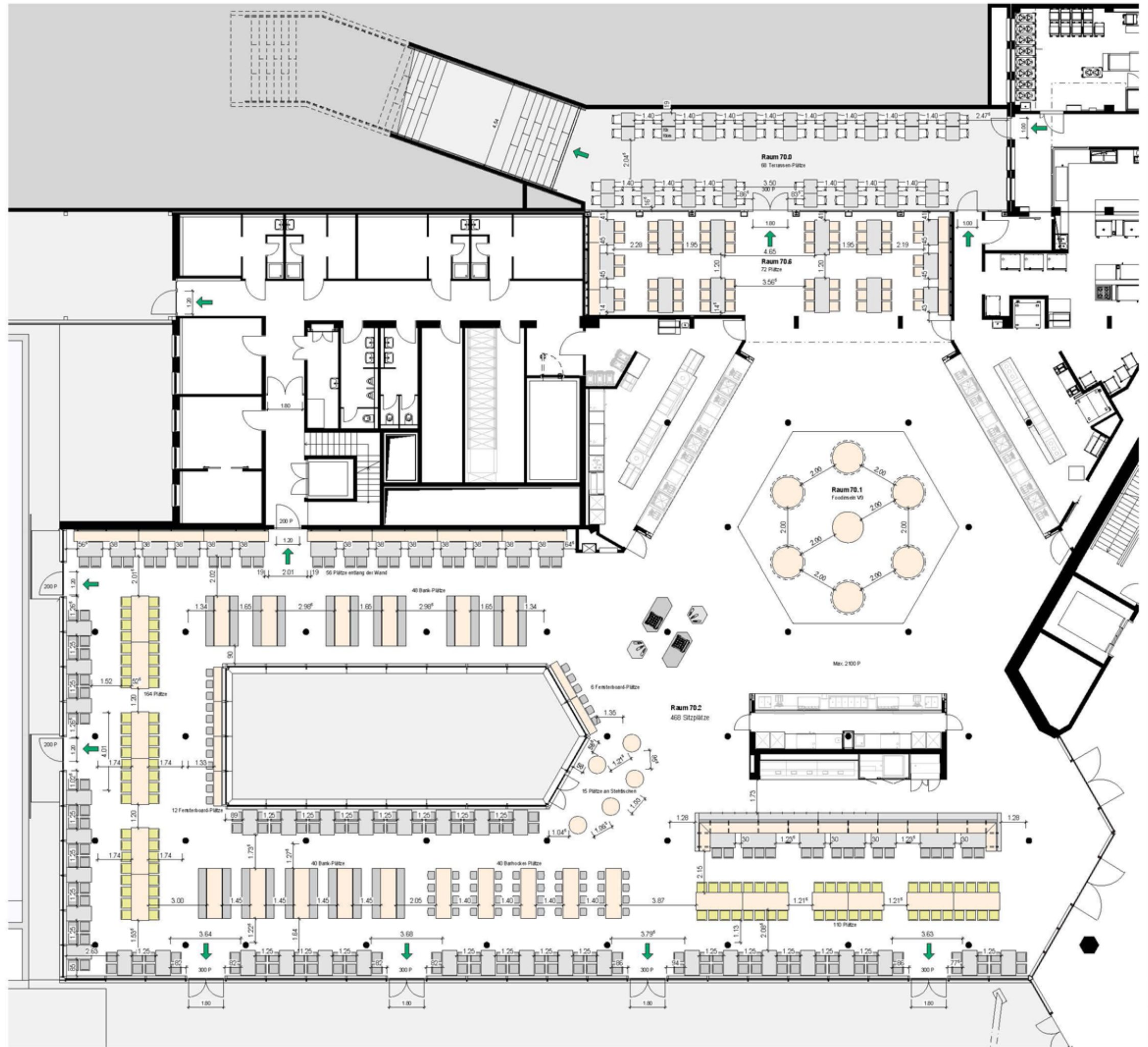
Fläche Speisesaal:
 1256.64m²

Maximale Personenbelegung:
 Restaurant = 1257
 Mehrzwecksaal ohne Bestuhlung = 2100

42 Barhocker wegräumen



Übersichtsplan



Bestuhlungskonzept "Foodinseln V9"

Datum:	08.11.2015	gezeichnet:	BOB	geprüft:	
CAD:	Alpan 2015	Größe:	AS	Maßstab:	1:200
Proj.Nr.:	3131/11/15010	Bestuhlung Foodinseln V9			

GÄHLER PARTNER
 INTEGRIERTE BAUPLANUNG
 Sonnenbergstrasse 1, CH-5408 Emmetshausen
 Telefon +41 (0)56 200 95 11, Fax +41 (0)56 200 95 07
 info@gahp.ch, www.gahp.ch

ETH zürich
 ETHZ Nummer
 04317HPR3004

Umbau und Sanierung Gastronomiebereich
 der Gebäude HCI, HPR und HPH
 Gebäude HPR - Sanierung Mensa
 Bestuhlung Foodinseln V9
 540 Sitzplätze (exkl. Aussenbereich)

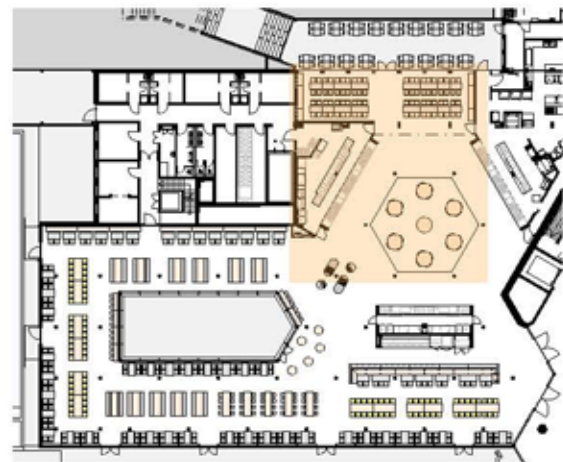
Index	Datum	grz.	gefz.	Anmerkungen

Anzahl Sitzplätze:
 Innen = 620
 Aussen = 68

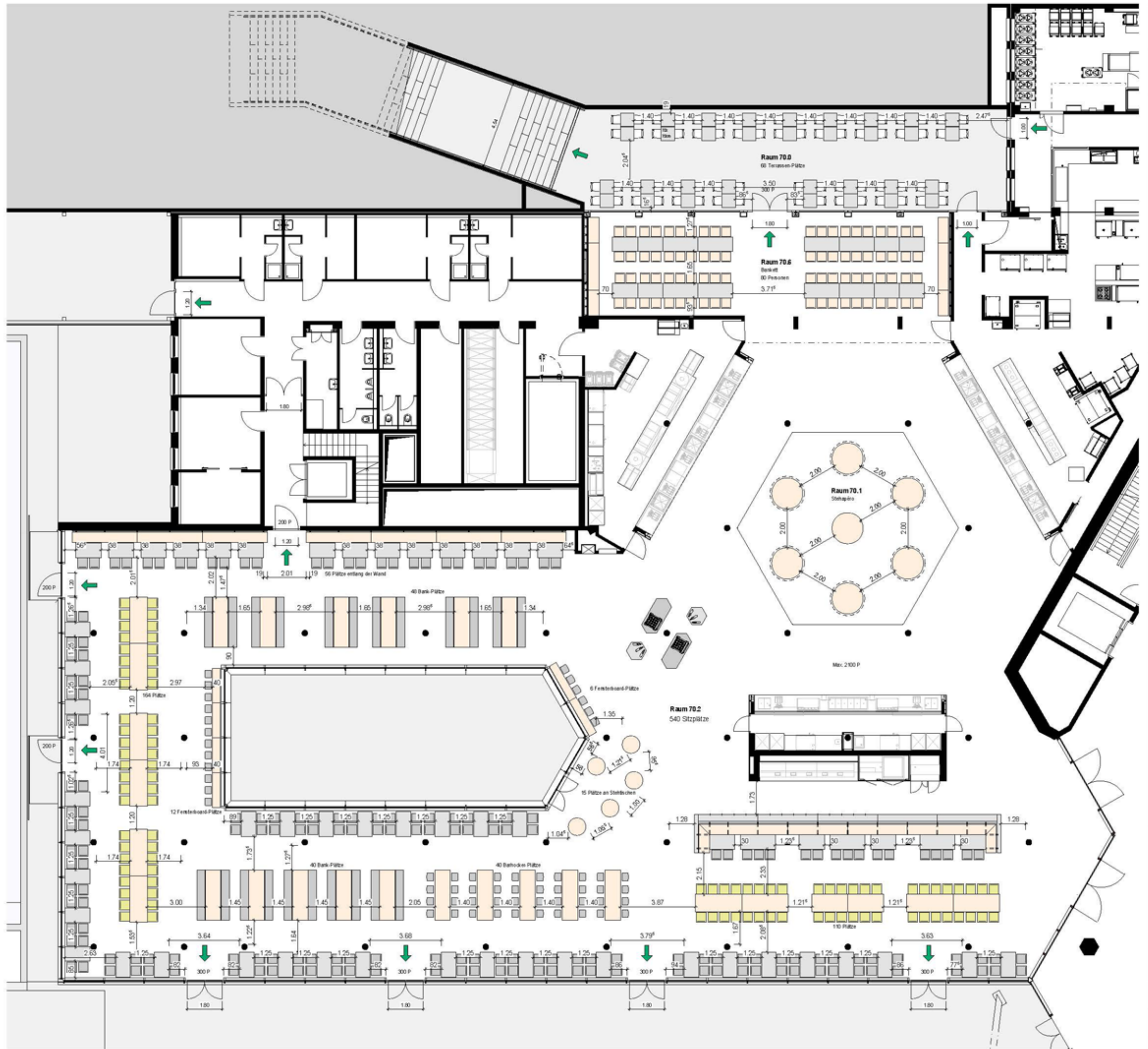
Fläche Speisesaal:
 1256.64m²

Maximale Personenbelegung:
 Restaurant = 1257
 Mehrzwecksaal ohne Bestuhlung = 2100

42 Barhocker wegräumen



Übersichtsplan



Bestuhlungskonzept "Stehapéro-Bankett V10"

Datum:	08.11.2015	gezeichnet:	BOB	geprüft:	
CAD:	Alpin 2015	Größe:	AS	Maßstab:	1:200
Proj.Nr.:	3131611.0011	Best. Stehapéro-Bankett V10			

GÄHLER PARTNER
 INTEGRIERTE BAUPLANUNG
 Sonnenbergstrasse 1, CH-5408 Emmenbrunn
 Telefon +41 (0)56 200 95 11, Fax +41 (0)56 200 95 07
 info@gahler.ch, www.gahler.ch

ETH zürich
 ETHZ Nummer
 0 4 3 1 7 H P R 3 0 0 4

Umbau und Sanierung Gastronomiebereich
 der Gebäude HCI, HPR und HPH
 Gebäude HPR - Sanierung Mensa
 Bestuhlung Stehapéro-Bankett V10
 620 Sitzplätze (exkl. Aussenbereich)

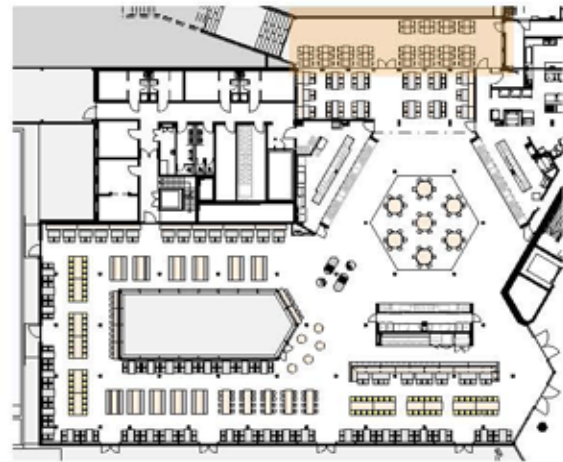
Index	Datum	grz.	gefz.	Anmerkungen

Anzahl Sitzplätze:
 Innen = 582
 Aussen = 64

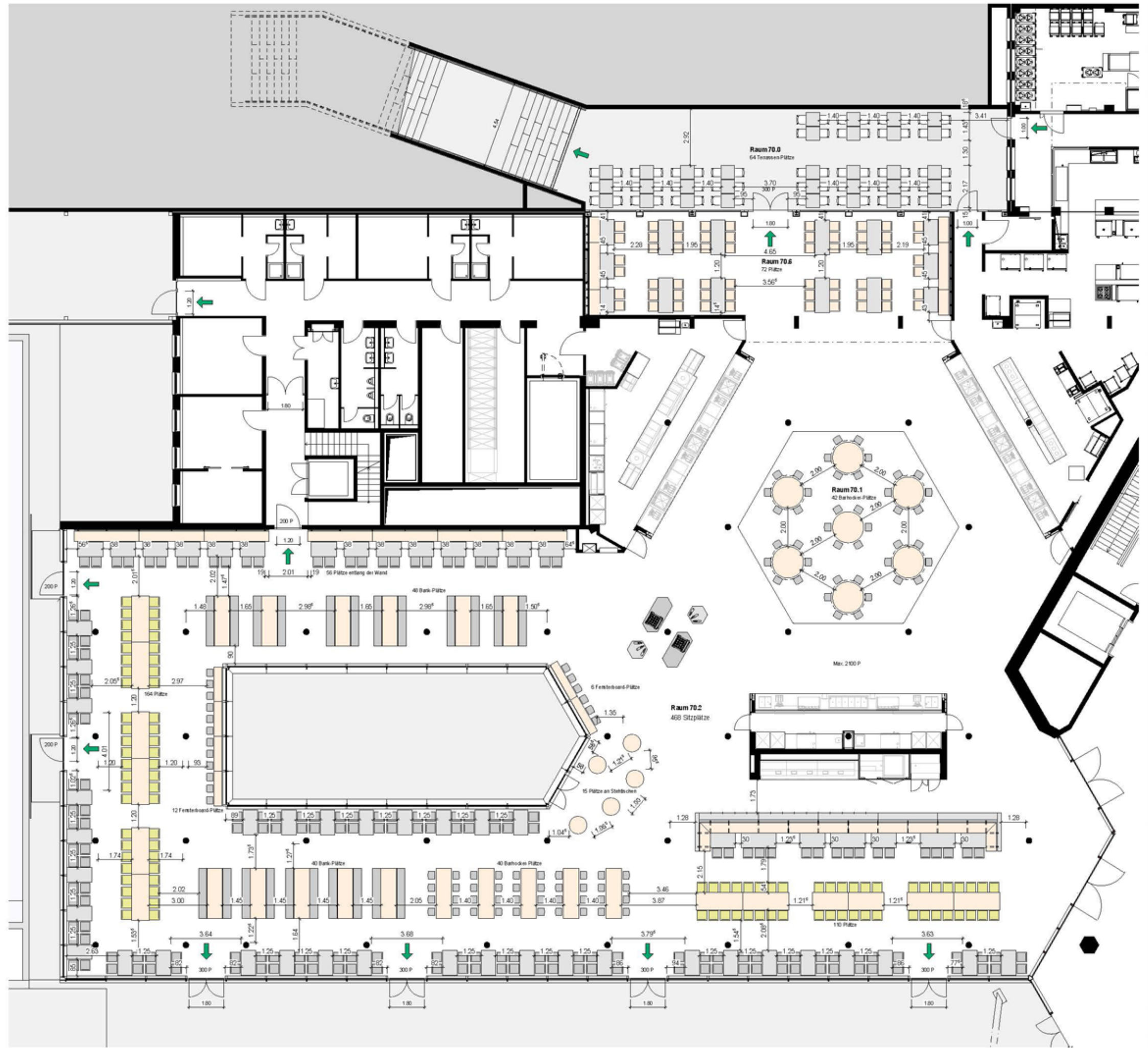
Fläche Speisesaal:
 1256.64m²

Maximale Personenbelegung:
 Restaurant = 1257
 Mehrzwecksaal ohne Bestuhlung = 2100

2 Tische und 4 Stühle wegräumen



Übersichtsplan



Bestuhlungskonzept "V11 Aussenbereich"

ETH zürich
 ETHZ Nummer: 04317HPR3004

GÄHLER PARTNER
 INTEGRIERTE BAUPLANUNG
 Sonnenbergstrasse 1, CH-5408 Emmenbrunn
 Telefon +41 (0)56 200 95 11, Fax +41 (0)56 200 95 07
 info@gahler.ch, www.gahler.ch

Umbau und Sanierung Gastronomiebereich
 der Gebäude HCI, HPR und HPH
 Gebäude HPR - Sanierung Mensa
 Bestuhlung V11 Aussenbereich
 582 Sitzplätze (exkl. Aussenbereich)

Datum	08.11.2015	gezeichnet	BOB	geprüft	
Maßstab	1:200	CAD	Grasse	Massstab	
Proj.		gefz.		Avatungen	
Index					

3131/1511/2012 Bestuhlung V11 Aussenbereich

Anzahl Sitzplätze:

Innen = 582

Aussen = 64

Fläche Speisesaal:

1256.64m²

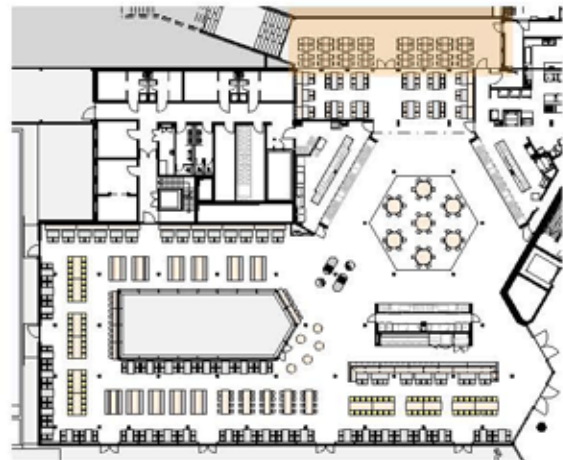
Maximale Personenbelegung:

Restaurant = 1257

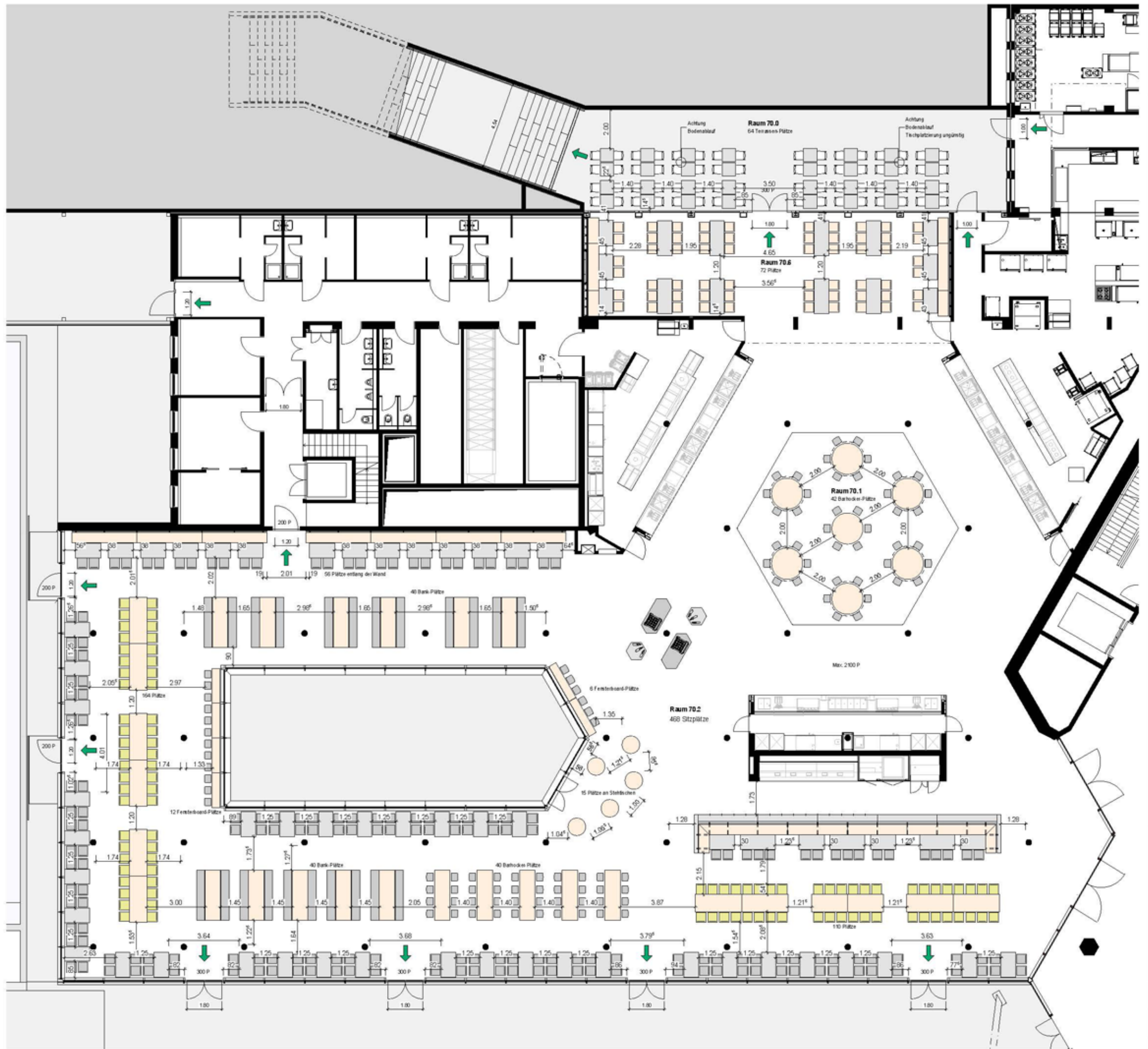
Mehrzwecksaal ohne Bestuhlung = 2100



2 Tische und 4 Stühle wegräumen



Übersichtsplan



Bestuhlungskonzept "V12 Aussenbereich"

Datum: 27.11.2015
 gezeichnet: FUJ
 CAD: Alpen 2015
 Gezeichnet: AS
 Maßstab: 1:200
 Plan-Nr.: 3131611.5015 Bestuhlung V12 Aussenbereich
 GÄHLER PARTNER
 INTEGRIERTE BAUPLANUNG
 Sonnenbergstrasse 1, CH-5408 Emmenbrunn
 Telefon +41 (0)56 200 95 11, Fax +41 (0)56 200 95 07
 info@gahler.ch, www.gahler.ch

ETH zürich
 ETHZ Nummer: 04317HPR3004

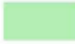
Umbau und Sanierung Gastronomiebereich
 der Gebäude HCI, HPR und HPH
 Gebäude HPR - Sanierung Mensa
 Bestuhlung V12 Aussenbereich
 582 Sitzplätze (exkl. Aussenbereich)

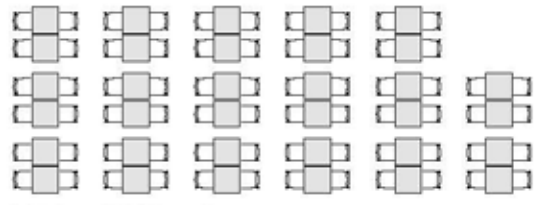
Index	Datum	grz.	gefz.	Anmerkungen

Anzahl Sitzplätze:
 Innen = 582

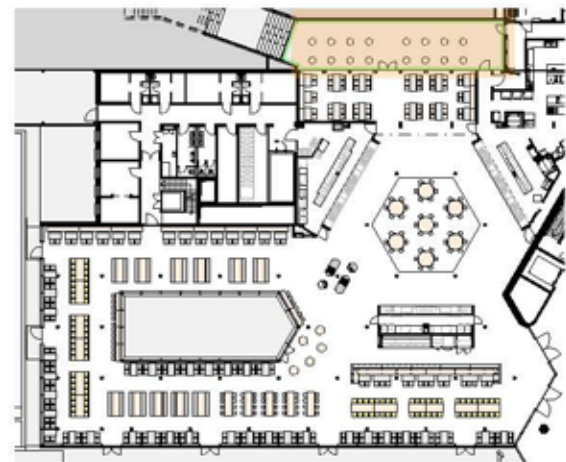
Fläche Speisesaal:
 1256.64m²

Maximale Personenbelegung:
 Restaurant = 1257
 Mehrzwecksaal ohne Bestuhlung = 2100

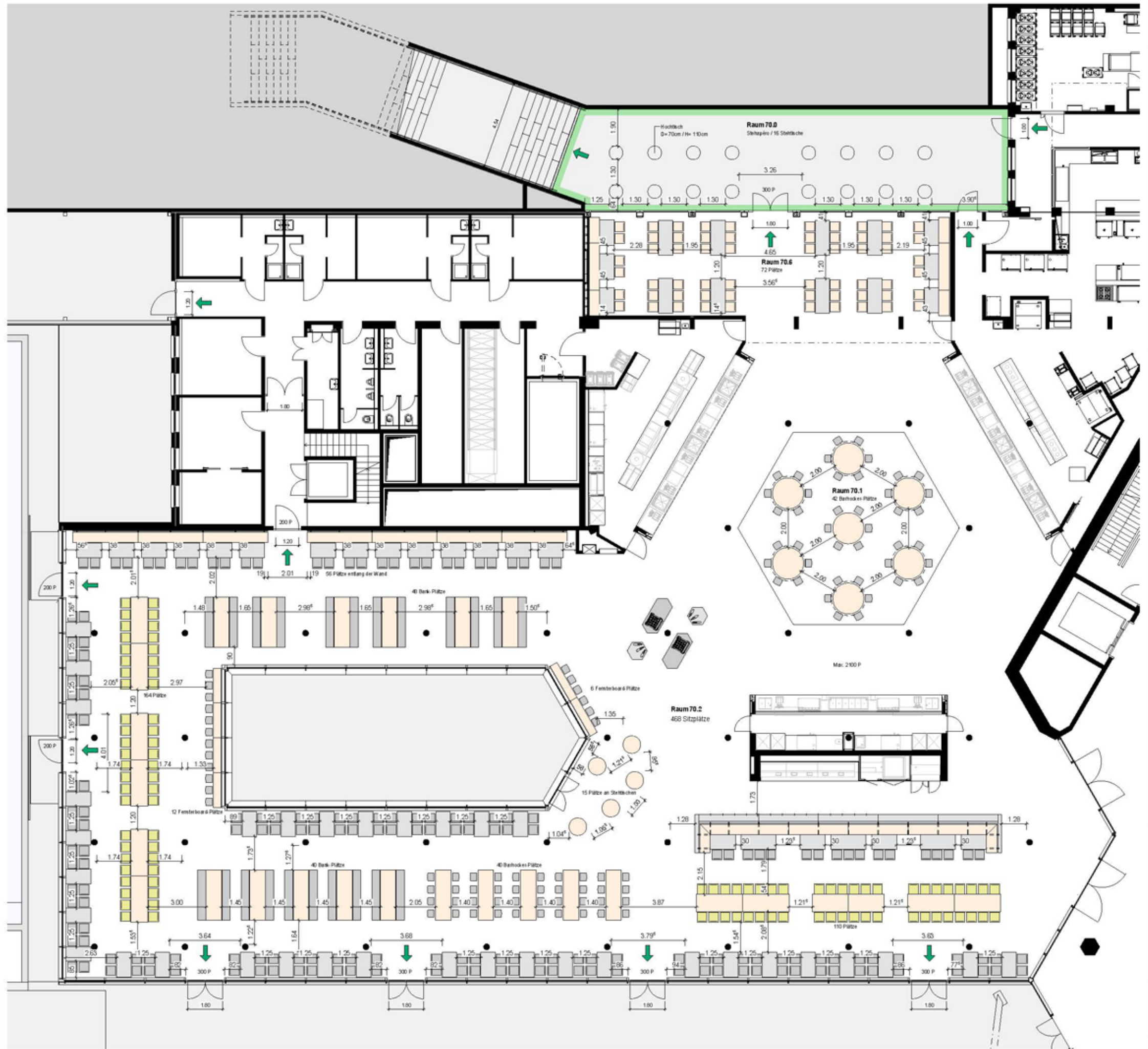
 = 119m² = 238 Stehplätze



34 Tische und 68 Stühle wegräumen



Übersichtsplan



Bestuhlungskonzept "V13 Aussenbereich"

GÄHLER PARTNER
 INTEGRIERTE BAUPLANUNG
 Sonnenbergstrasse 1, CH-5408 Emmenbrunn
 Telefon +41 (0)56 200 95 11, Fax +41 (0)56 200 95 07
 info@gpaz.ch, www.gpaz.ch

Datum: 27.11.2015
 gezeichnet: FU
 CAD: Alpen 2015
 gezeichnet: AS
 Massstab: 1:200
 Plan-Nr.: 3131/611/014 Bestuhlung V13 Aussenbereich
 Index:

ETH zürich
 ETHZ Nummer: 04317HPR3004

Umbau und Sanierung Gastronomiebereich
 der Gebäude HCI, HPR und HPH
 Gebäude HPR - Sanierung Mensa
 Bestuhlung V13 Aussenbereich
 582 Sitzplätze (exkl. Aussenbereich)

Datum	grz.	gepr.	Anmerkungen

Anzahl Stehplätze:

Innen = 2462

Aussen = 238

Fläche:

Innen = 1231m²

Aussen = 119m²

= 1231m² + 119m²
 = 1350m²
 = 2700 Stehplätze



8 x 1 Tisch und 6 Stühle wegräumen



3 x 1 Tisch und 3 Stühle wegräumen



6 x 1 Tisch und 2 Stühle wegräumen



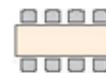
10 x 1 Tisch und 8 Stühle wegräumen



2 x 1 Tisch und 6 Stühle wegräumen



11 x 1 Tisch und 2 Bänke wegräumen



5 x 1 Tisch und 8 Stühle wegräumen



35 x 1 Tisch und 4 Stühle wegräumen



18 x 1 Tisch und 2 Stühle wegräumen



18 Stühle wegräumen



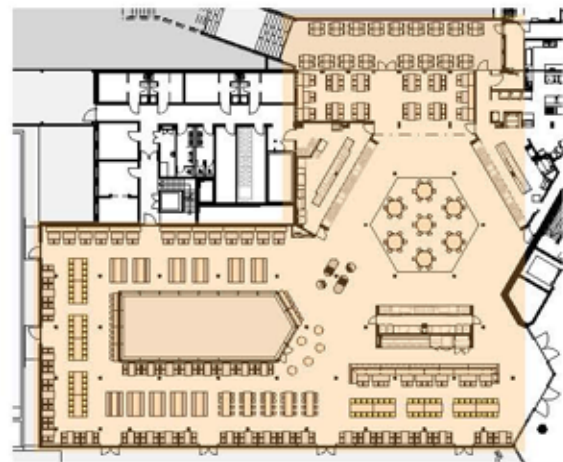
5 Tische wegräumen



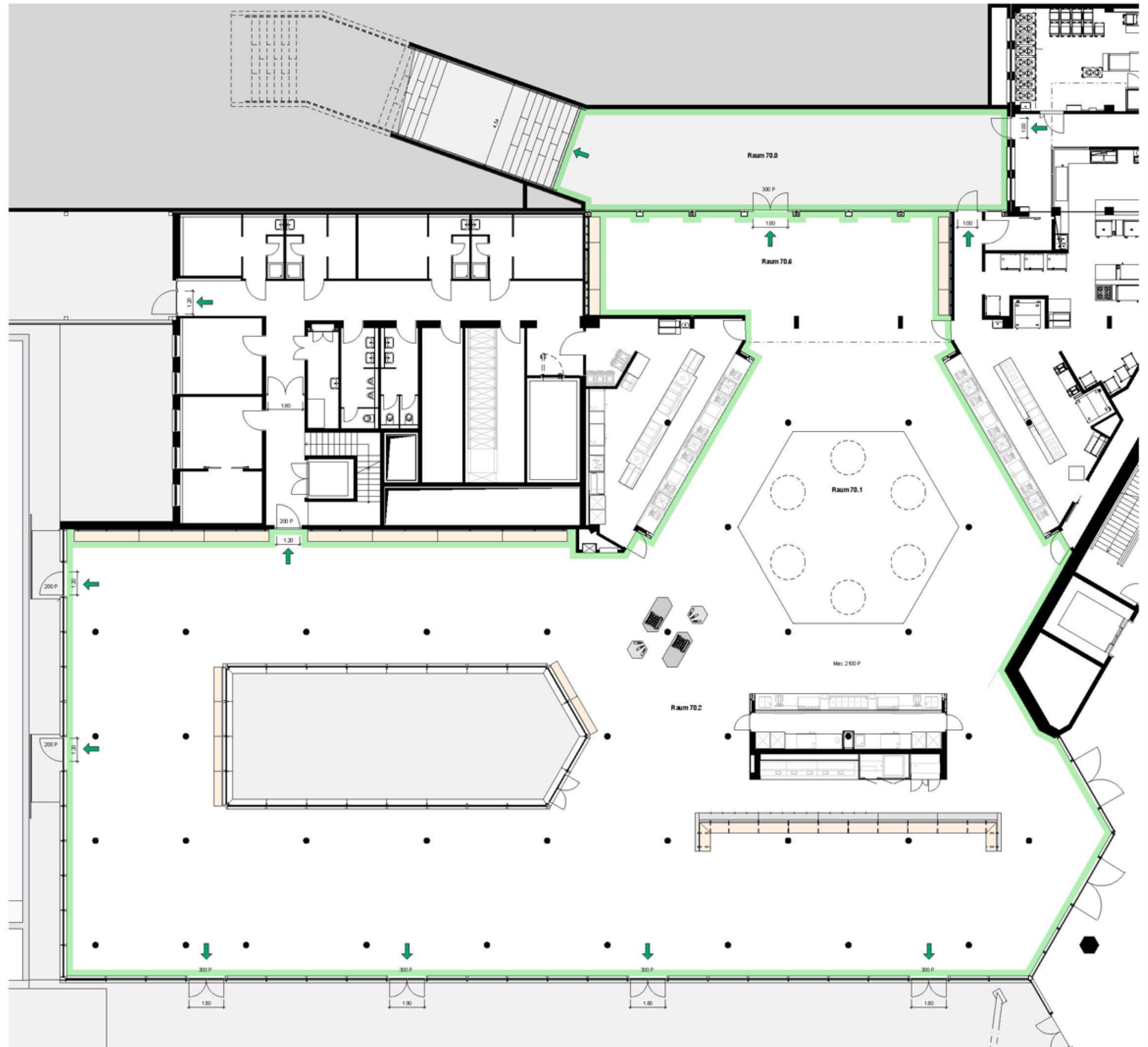
7 x 1 Tisch und 6 Stühle wegräumen



17 x 2 Tische und 4 Stühle wegräumen



Übersichtsplan



Bestuhlungskonzept "V14 ohne Bestuhlung"

Datum:	08.12.2015	gezeichnet:	FLJ	geprüft:	
CAD:	Alpan 2015	Größe:	AS	Maßstab:	1:200
Proj.Nr.:	3131/1511/5015	Bestuhlung V14			

GÄHLER PARTNER
 INTEGRIERTE BAUPLANUNG
 Sonnenbergstrasse 1, CH-5408 Emmetshausen
 Telefon +41 (0)56 200 95 11, Fax +41 (0)56 200 95 07
 info@gahler.ch, www.gahler.ch

ETH zürich
 ETHZ Nummer: 04317HPR3004

Umbau und Sanierung Gastronomiebereich
 der Gebäude HCI, HPR und HPH
 Gebäude HPR - Sanierung Mensa
 Bestuhlung V14

Index:	Datum:	grz.:	gef.:	Änderungen: